



MONTHLY MEMBERSHIP PROGRESS REPORT

District 102 W

Results as of: 02/28/2018

GMT: DANIEL ISENRICH

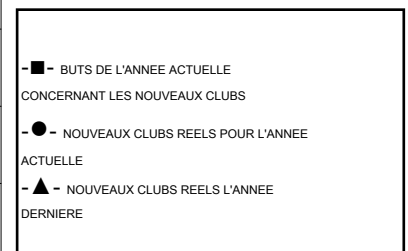
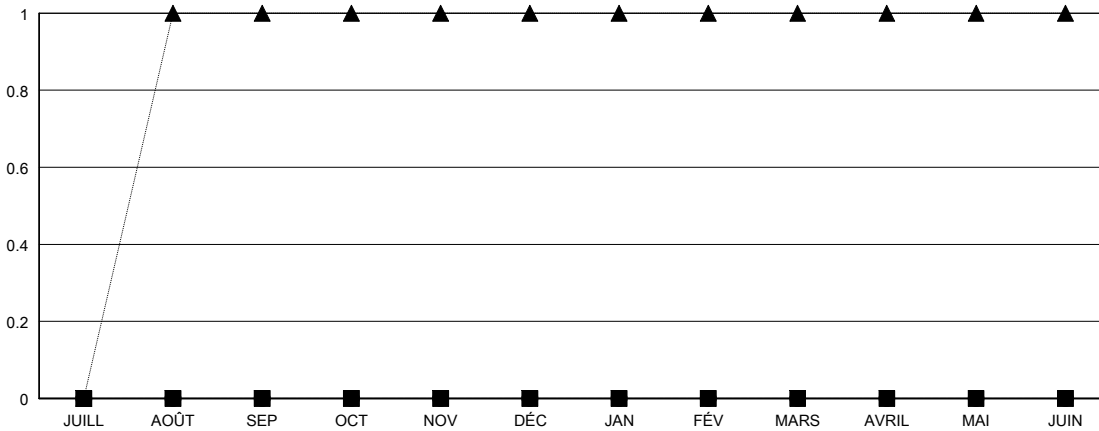
LIEU SWITZERLAND

RC EME

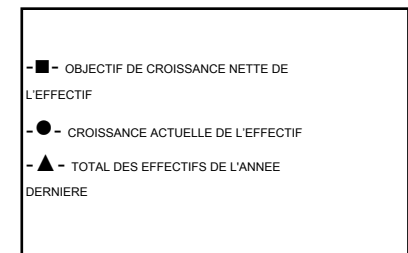
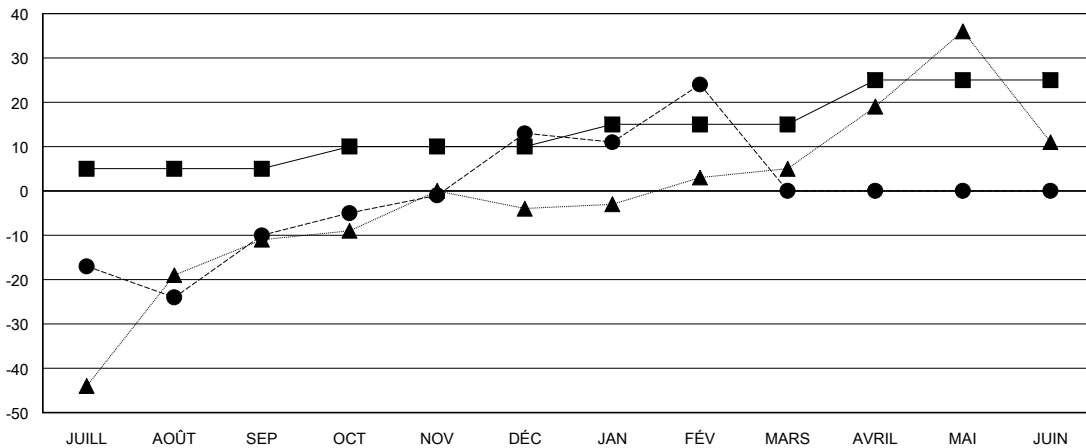
Clubs			
RESULTATS POUR 2017-2018			
TRIMESTRE	BUT CONCERNANT LES NOUVEAUX CLUBS	NOUVEAUX CLUBS	CLUBS ANNULÉS
JUILL/AOÛT/SEP	0	0	0
OCT/NOV/DÉC	0	0	0
JAN/FÉV/MARS	0	0	0
AVRIL/MAI/JUIN	0	0	0

Membres			
RESULTATS POUR 2017-2018			
TRIMESTRE	OBJECTIF DE CROISSANCE NETTE DE L'EFFECTIF	CROISSANCE ACTUELLE DE L'EFFECTIF	TOTAL DES MEMBRES RADIES (y compris les transferts)
JUILL/AOÛT/SEP	5	52	60
OCT/NOV/DÉC	5	71	33
JAN/FÉV/MARS	5	23	12
AVRIL/MAI/JUIN	10	0	0

BUTS ET NOUVEAUX CLUBS REELS - CUMULATIF



BUTS ET MEMBRES REELS - CUMULATIF



CLUBS RADIES: 0	65 CLUBS OF 100 ONT AJOUTE 1 OU PLUSIEURS NOUVEAUX MEMBRES	<u>DISTRIBUTION PAR SEXE</u>	
MEMBRES RADIES		HOMME	3,428 (86.54%)
DECEDE	14	FEMME	533 (13.46%)
CLUB ANNULE	0	Objectif de l'année d'exercice pour le pourcentage de membres féminins: 13%	
AUTRE	91	NOMBRE TOTAL DE MEMBRES D'UNITÉS FAMILIALES	2
TOTAL	105	MEMBRES DE FAMILLE QUI RÉGLEMENT LA MOITIÉ DES COTISATIONS	1

[CLIQUEZ ICI POUR LES INFORMATIONS CUMULATIVES SUR LES EFFECTIFS](#)